



Схема территориального планирования муниципального образования - Сосновский район Тамбовской области

Карта объектов капитального строительства, иных объектов

Условные обозначения:

Административно-территориальное деление

- Граница субъекта Российской Федерации
- Граница муниципального района
- Граница сельского поселения
- Граница населённого пункта

МО Отъяский сельсовет Поселение

- р.п. Сосновка Административный центр муниципального района
- с. Ольхи Административный центр поселения
- с. Стёжки Населённый пункт

Земли по категориям

- Земли населённых пунктов
- Земли лесного фонда
- Граница лесничества
- Цинское лесничество
- Лесничество

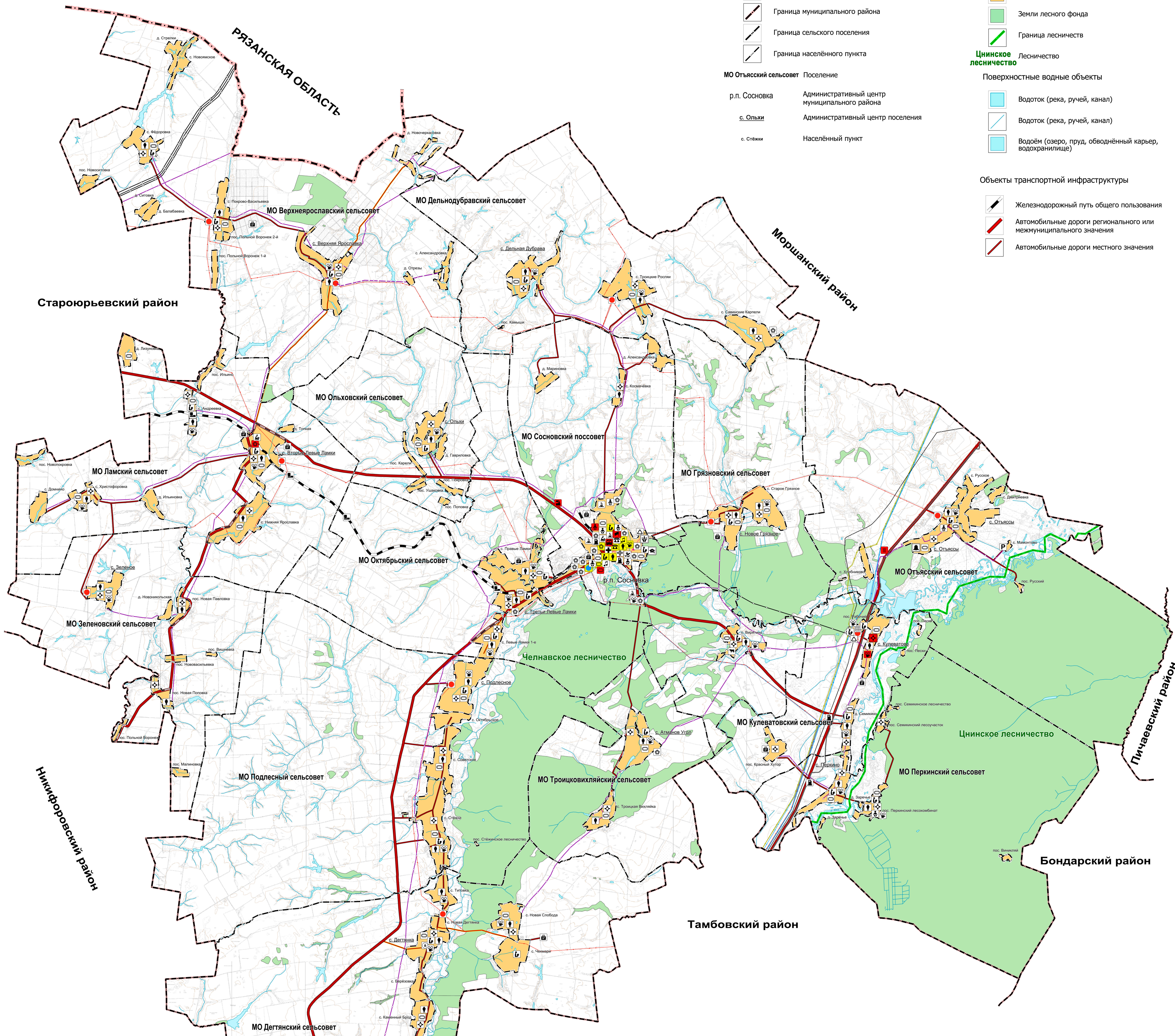
Цинское лесничество

Поверхностные водные объекты

- Водоток (река, ручей, канал)
- Водоток (река, ручей, канал)
- Водоем (озеро, пруд, обводнённый карьер, водохранилище)

Объекты транспортной инфраструктуры

- Железнодорожный путь общего пользования
- Автомобильные дороги регионального или межмуниципального значения
- Автомобильные дороги местного значения



Планируемые для размещения объекты

- Дошкольная образовательная организация
- Общеобразовательная организация
- Организация дополнительного образования
- Объект культурно-просветительного назначения
- Объект культурно-досугового (клубного) типа
- Объект культурно-досугового (клубного) типа
- Спортивное сооружение
- Спортивное сооружение
- Административное здание (архив)
- Объект размещения отходов
- Объект по обработке, утилизации, обезвреживанию отходов
- Автомобильные дороги местного значения
- Автовокзал
- Газопровод распределительный высокого

Объекты социальной инфраструктуры, отдыха и туризма, санаторно-курортного назначения регионального значения

- Организация, реализующая программы профессионального и высшего образования
- Специальное учебно-воспитательное учреждение
- Стационарные организации социального обслуживания
- Обособленное структурное подразделение медицинской организации, оказывающей первичную медико-санитарную помощь
- Объект проведения гражданских обрядов

местного значения

- Дошкольная образовательная организация
- Общеобразовательная организация
- Организация дополнительного образования
- Объект культурно-просветительного назначения
- Объект культурно-досугового (клубного) типа
- Спортивное сооружение
- Лечебно-профилактическая медицинская организация, оказывающая медицинскую помощь в стационарных условиях
- Обособленное структурное подразделение медицинской организации, оказывающей первичную медико-санитарную помощь
- Аптечная организация
- Административное здание

Предприятия промышленности, сельского и лесного хозяйства, объекты утилизации и переработки отходов производства и потребления

- Предприятие растениеводства
- Предприятие по разведению молочного крупного рогатого скота, производство сырого молока
- Предприятие смешанное - растениеводство в сочетании с животноводством
- Объект, связанный с производственной деятельностью
- Объект, связанный с производственной деятельностью (строительство)
- Объект, связанный с производственной деятельностью (реконструкция)

Территории, зоны и площадки для инвестиционной деятельности, комплексного развития

- Инвестиционные площадки и проекты

Объекты транспортной инфраструктуры

- Железнодорожная станция
- Остановочный пассажирский железнодорожный пункт
- Станция автозаправочная
- Стоянка (парковка) автомобилей

Иные объекты федерального значения, регионального значения, местного значения

- Объект ФСИН России

Объекты трубопроводного транспорта и инженерной инфраструктуры

- Электрическая подстанция 110 кВ (модернизация)
- Электрическая подстанция 35 кВ
- Линии электропередачи 220 кВ
- Линии электропередачи 110 кВ
- Линии электропередачи 35 кВ
- Линии электропередачи 10 кВ
- Магистральный нефтепровод
- Магистральный газопровод
- Газопровод распределительный (давление свыше 1.2 МПа)
- Газораспределительная станция (ГРС)
- Газопровод распределительный высокого давления (межпоселковый)
- Артезианская скважина
- Линейно-кабельное сооружение связи

2018		Муниципальный контракт от 15.06.2018 № 12-04/22	
Лист	№ документа	Лист	№ документа
1	1	1	1
Схема территориального планирования муниципального образования - Сосновский район Тамбовской области		Карта объектов капитального строительства, иных объектов	
Директор Ермолов А.А.		ООО «ТамбовПроект»	